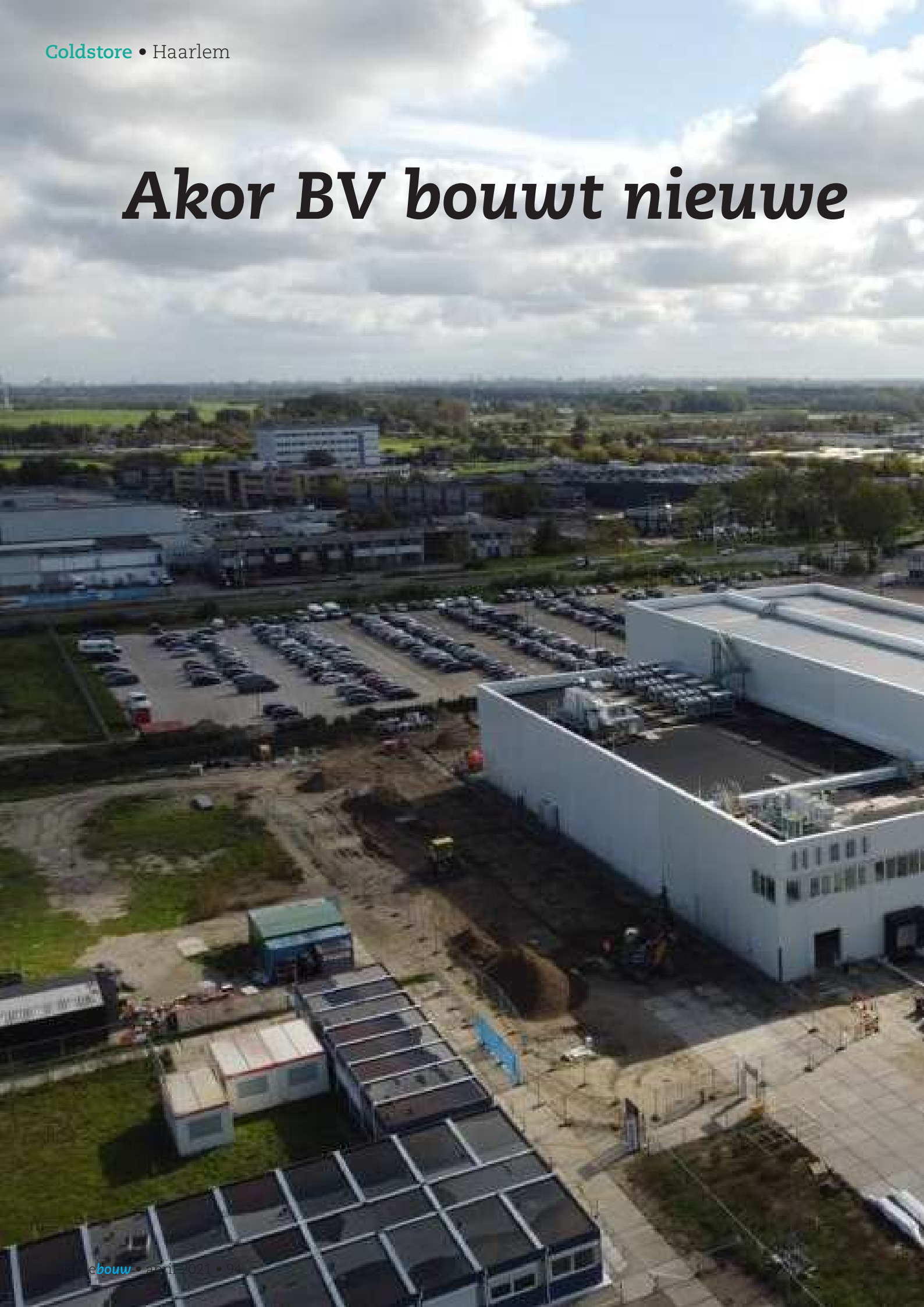


Akor BV bouwt nieuwe



Coldstore voor MSD





Op het bedrijfsterrein van geneesmiddelenproducent MSD uit Haarlem is de capaciteit voor gekoelde opslag van vaccins en geneesmiddelen flink uitgebreid. In opdracht van de Ierse hoofdaannemer Sisk bouwde [Akor BV](#) een Coldstore van 5.000 m². Deze uitbreiding werd eind 2020 door het bouwbedrijf uit Rijssen opgeleverd.

MSD is met name gespecialiseerd in de productie van vaccins en geneesmiddelen voor patiënten met kanker en Alzheimer. Door de grote vraag naar dergelijke medicatie was er bij de farmaceut uit Haarlem behoefte aan extra ruimte voor gekoelde opslag. Akor BV werd hiervoor in de arm genomen. Het bouwbedrijf trok bij dit project onder meer samen op met

[Voortman Staalbouw](#). “Dat is onze overbuurman in Rijssen en wij werken vaker samen”, vertelt projectmanager Jannick Koedijk. “Ons bouwbedrijf is met name gespecialiseerd in projecten voor de retail, farmacie, utiliteitsbouw en woningbouw. Het bouwen van de Coldstore voor MSD past dus precies in ons straatje.”



De Coldstore heeft een oppervlakte van 5.000 m².

Speciale vloer- en wandafwerking

Waar de collega's van Voortman Staalbouw zich richtten op de productie en montage van de staalconstructie, concentreerde Jannick zich met zijn collega's van Akor op de ruwbouw en afwerking van de koelruimte en de kantoorruimten op de bovenverdieping. Met name de spiegelgladde afwerking van de vloer (vlakheidsklasse 1) vroeg de nodige aandacht. "Omdat de product- en pallethandling in het koelhuis volledig door robots wordt gedaan, diende de vloer super egaal en glad afgewerkt te zijn. Dat was dus een kwestie van met uiterste precisie schuren en polijsten. Diezelfde aandacht dienden wij ook aan de afwerking van de wanden en naden te besteden. Die zijn door ons geseald. Naast een constante temperatuur van 4 graden Celsius is ook de hygiëne bij de opslag van vaccins en geneesmiddelen een essentieel punt. Om die reden voerde MSD zelf bij de oplevering van hun nieuwe Coldstore de final clean uit. Daarbij wordt echt niks aan het toeval overgelaten."

'Qua brandveiligheid zijn de strenge FM verzekeringseisen aangehouden'

Brandveiligheid

Een ander belangrijk onderdeel bij dit project was brandveiligheid. Daarvoor werden de strenge FM verzekeringseisen aangehouden. "Dat is volgens Amerikaans model en met een hele hoge standaard op het gebied van brandveiligheid en brandvertraging. Dat is strikt doorgevoerd in de afwerking van de wanden en plafonds en er zijn ook brandvertragende deuren toegepast. Het zijn zo allemaal specifieke zaken waar je bij de realisatie van dit soort projecten rekening mee moet houden. Akor heeft zich daar door de jaren heen steeds meer in gespecialiseerd", stelt de projectmanager.






KIM
NEDERLAND

K.I.M. Nederland B.V.
Tweelingenlaan 144
7324 BP Apeldoorn

T. +31 (0)55 368 91 91
info@kim-nederland.nl
www.kim-nederland.nl

KOEL- EN VRIESHUISBOUW ❄️ ISOLATIESYSTEEMBOUW

Bij K.I.M. Nederland profiteert u van een unieke expertise in de koel- en vrieshuisbouw en isolatiesysteembouw. Deze is volledig afgestemd op uw logistieke organisatie en de actuele marktontwikkelingen in uw branche.

Dat zorgt voor een eindproduct dat exact aansluit op uw eisen en wensen!

KIM Nederland levert cool vakwerk

De afkorting K.I.M. staat voor [Koel Isolatie Maatschappij Nederland](#). Het bedrijf uit Apeldoorn is gespecialiseerd in koel-vries isolatie en systeembouw, volledig afgestemd op logistieke afdelingen en productiebedrijven. Ook bij de bouw van de nieuwe Coldstore voor geneesmiddelenproducent MSD in Haarlem werd gebruikgemaakt van de expertise van KIM Nederland.

“De lat op het gebied van afwerking en brandveiligheid lag hoog bij dit project”, vertelt Elbert-Jan Drieënhuizen. Hij is commercieel directeur bij KIM Nederland. Zijn bedrijf nam binnen het bouwteam de isolatie van o.a. de enorme koelcel voor haar rekening. De 5.000 m² koelopslag is door een scheidingswand in twee gedeelten verdeeld.

PAROC panelen

“Voor de isolerende afwerking hebben wij PAROC panelen toegepast. Een product uit Finland met een extra hoge brandweerstand. Het gaat hier om de geklimatiseerde opslag van zeer kostbare en kwetsbare farmaceutische producten. Daar worden dus ook qua isolatie hoge eisen aan gesteld. Het gehele bouwteam heeft onder buitengewoon strenge richtlijnen een bijzondere prestatie geleverd. Daar waar hoge eisen worden gesteld aan veiligheid, kwaliteit en meedenkend vermogen zijn wij de aangewezen partij.”

Voor de isolerende afwerking
zijn PAROC panelen toegepast.



Voortman Steel Construction: Sterk in complexe constructies

“Wij zijn veel meer dan een gewoon constructiebedrijf”, stelt Olaf Bak. Met ‘wij’ bedoelt de salesmanager [Voortman Steel Construction](#) uit Rijssen. Een bedrijf dat gespecialiseerd is in de engineering, productie en montage van complexe staalconstructies. “Wij richten ons vooral op grotere projecten in de utiliteitsbouw, industrie, distributie en opslag.”

Bij de realisatie van de Coldstore voor geneesmiddelenproducent MSD in Haarlem werkte Voortman Steel Construction in een opgerichte VOF nauw samen met bouwonderneming Akor. “Dat was vanaf begin af aan een mooie kruisbestuiving van onze expertises. Wij dachten met elkaar mee om in alle opzichten aan de zeer hoge eisen van onze opdrachtgever te kunnen voldoen.”

Teamwork

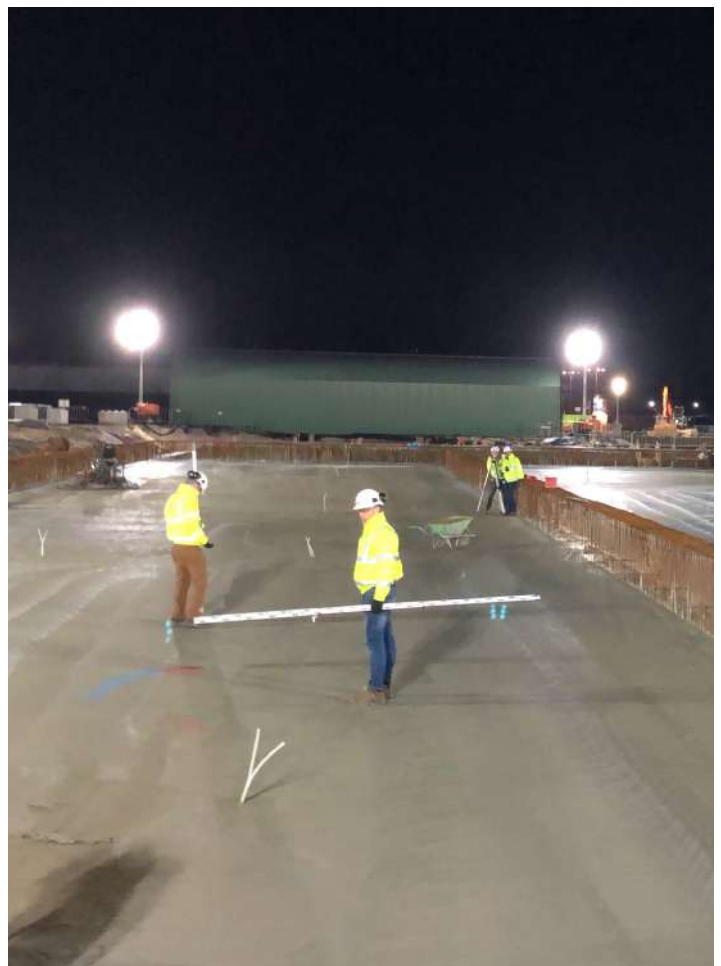
De uitdaging zat 'm volgens hem bij dit project niet zozeer in de complexiteit van de staalconstructie, maar veel meer in de brandvertragende afwerking.

“We hebben de 540 ton staal voorzien van een drie-laags brandvertragende natlakcoating. Met een brandvertraging die per ruimte varieert van 60 tot 120 minuten. Tevens hebben wij de staalplaat betonvloeren (Comflor) berekend en gelegd en hebben wij met KIM Nederland meegedacht over de koeltechnische en brandvertragende gevels. Echt teamwork waar onze expertise prima van pas kwam.”

 **voortman**
STEEL GROUP



SAMEN BOUWEN?
WWW.VSC.NL



De staalconstructie van het pand is voorzien van een drie-laags brandvertragende natlakcoating.



Opdrachtgever

[Merck Sharp & Dohme \(MSD\) BV](#),
Haarlem

Ontwikkelaar

[Merck Sharp & Dohme \(MSD\) BV](#),
Haarlem

Hoofdaannemer

[Akor Bouw Rijssen BV](#), Rijssen

Installateur

[Heringa & Wuthrich Installatietechniek](#),
Haarlem

Staalwerk

[Voortman Steel Group](#), Rijssen

Koel isolatie en systeembouw

[KIM Nederland](#), Apeldoorn

Bouwprogramma

Bouwen laboratorium / coldstore /
koelopslag voor vaccinaties / uitbreiden
vaccinatiegebouw met drie nieuwe
verpakkingslijnen t.b.v. MSD

Bouwperiode

November 2019 – februari 2021

Bruto vloeroppervlakte

5.000 m²